



Recycling Systeme
für die Betonindustrie
Recycling systems
for the concrete industry



BIBKO® Recycling Systeme – Made in Germany
BIBKO® Recycling Systems – Made in Germany

BIBKO®
 S Y S T E M



BIBKO® - Produkte – weltweit im Einsatz
 BIBKO® - Products – in operation worldwide

BIBKO® auf einen Blick

BIBKO® – Der Spezialist im Bereich Restbeton- und Wasseraufbereitung in der Transportbeton-, Betonfertigteil- sowie Betonwarenindustrie.

Ein BIBKO®-Recyclingsystem bietet hierbei die komplette Lösung um Restbeton zu recyceln. Mit diesem System werden Zuschlagstoffe und zementhaltiges Wasser zurückgewonnen und anschließend wieder im Produktionsprozess verwendet. Damit entsteht eine umweltfreundliche „Null-Abfall“-Lösung, mit der das Problem der Restbeton- und Waschwasserentsorgung vermieden wird. Neben Betonwerken können die BIBKO®-Recyclingsysteme auch in Mörtel- und Anhydritwerken eingesetzt werden.

Ein Team von Ingenieuren mit über 30-jähriger Erfahrung und über 1.600 Installationen weltweit steht zur Verfügung, um eine auf die Kundenbedürfnisse abgestimmte Lösung zu gewährleisten. Hierbei bietet BIBKO® umfangreiche technische Unterstützung vor und nach der Montage.

BIBKO® at a glance

BIBKO® – The expert in the field of leftover readymix and wash water recycling for the readymix, precast and concrete goods industry.

A BIBKO®-Recycling system offers the complete solution for leftover readymix recycling. The system reclaims aggregates and cementitious water for reuse in the production process. This allows an environmental friendly “zero waste” solution to overcome the problem of leftover readymix and washwater disposal. It can be used in readymix, mortar and anhydrite plants.

A knowledgeable team of engineers with over 30 years of experience and more than 1.600 installations worldwide is available to ensure a customized solution to suit the needs. To do so BIBKO® provides full technical support before and after the installation.



Fertigung
 Production



BIBKO® Produkte werden weltweit geliefert
 BIBKO® products are dispatched worldwide

Recycling Systeme und ihr Nutzen

Die Aufbereitung von Restbeton und Waschwasser stellt seit mehr als 30 Jahren eine richtungsweisende Technologie im Bereich der umweltgerechten Herstellung von Beton im Beton- und Fertigteilwerk dar.

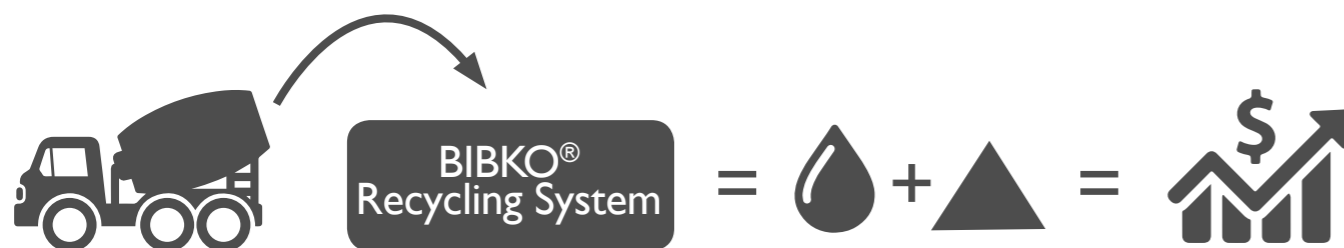
Welche Gründe sprechen im Einzelnen für den Einsatz eines Recyclingsystems und welcher Nutzen resultiert hieraus?

\$ Betriebswirtschaftlicher Aspekt
Durch die Investition in ein Restbetonrecyclingsystem ergeben sich bereits nach kurzer Zeit messbare Einsparungen durch den installierten Stoffkreislauf. Diese zeigen sich vor allem durch die Einsparung von Deponiekosten, Wasser und die Rückgewinnung von Zuschlagstoffen. Neben dem rein betriebswirtschaftlichen Aspekt, ergibt sich aus einer kundenspezifischen Recyclinglösung auch ein ganzheitliches Konzept zur Material- und Wasserhandhabung im Betonwerk.

§ Gesetzlicher Rahmen
Mit dem Einsatz eines Recyclingsystems wird den gesetzlichen Regelungen im Bezug auf die Vermeidung bzw. Wiederverwendung von Restmaterial entsprochen.

🌿 Aktiver Umweltschutz
Neben den gesetzlichen Anforderungen ist aktiver Umweltschutz ein weiterer Grund für den Einsatz eines Recyclingsystems. Durch den erreichten Stoffkreislauf werden natürliche Ressourcen geschont und Deponieraum gespart.

BIBKO®- Recyclingprozess BIBKO®- Recycling process



Recycling Systems and their benefits

For more than 30 years processing of residual readymix and washwater stands for a trendsetting and environmental friendly technology to produce concrete in readymix- and precast plants.

What are the particular reasons to use a recycling system and what are the benefits of such a system?

\$ Business aspect
The investment in a recycling system leads to measurable savings within short term due to the set-up of a closed loop material flow. As the recycled material can be reused, no material has to be disposed and less fresh water is needed. Beside the direct business aspect a customized recycling system with an universal concept for the material and water handling improves the workability of the entire plant.

§ Legal framework
The operation of a recycling system complies to the legal framework in terms of the avoidance and the reuse of leftover material.

🌿 Active environmental care
Active environmental care is another reason to use a recycling system. With the installed material flow natural resources are protected and disposal space is saved.



Ohne Recyclinganlage
Without Recycling System



Mit Recyclinganlage
With Recycling System

Transportbeton Industrie – offenes & geschlossenes System

Restbeton Recycling/Rückgewinnung in der Transportbeton Industrie – ein genereller Überblick

Readymix Industry – open loop & closed loop system

Readymix Recycling/Reclaiming in the readymix industry – a general overview



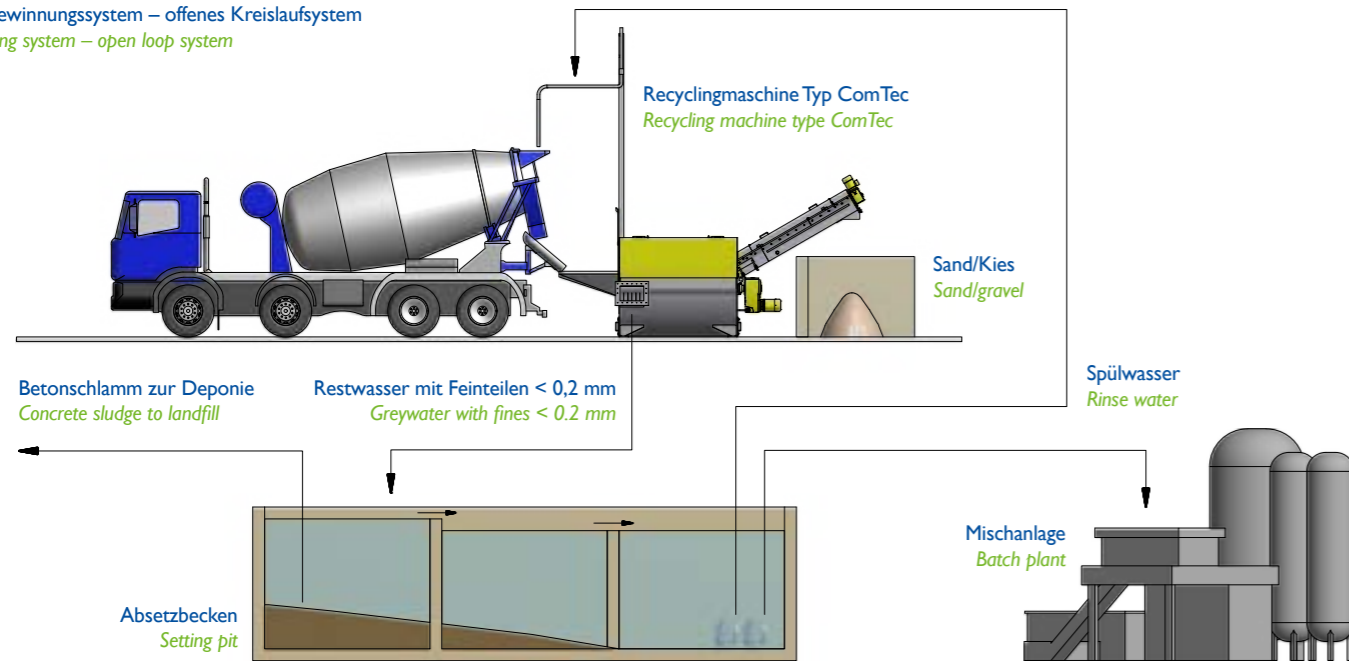
Derzeit sind zwei verschiedene Systeme zur Aufbereitung von Restbeton verfügbar:

- Rückgewinnungssysteme
- Recyclingsysteme

Today, there are two systems on the market to treat the leftover readymix:

- Reclaiming systems
- Recycling systems

Rückgewinnungssystem – offenes Kreislaufsystem
Recycling system – open loop system



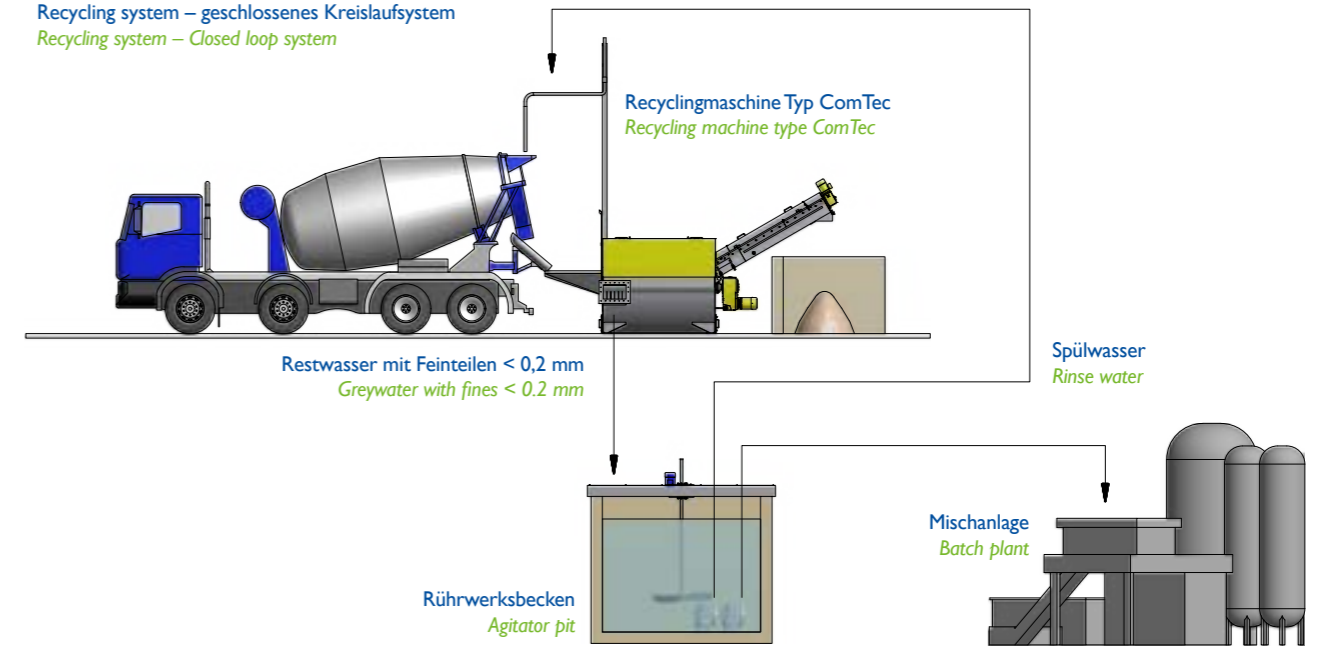
Rückgewinnungssystem

Bei einem Rückgewinnungssystem für Restbeton werden die im Restbeton enthaltenen Bestandteile (Sand und Kies) zurückgewonnen. Diese können anschließend wieder in der Mischanlage verwendet werden. Das Wasser wird einem Absetzbecken zugeführt und kann ebenso wieder verwendet werden. Die im Absetzbecken gesammelten Feinteile müssen ausgebaggert und entsorgt werden. Ein Rückgewinnungssystem für Restbeton ist ein offenes Kreislaufsystem.

Reclaiming System

With a reclaiming system the aggregates (crushed or river stones) contained in the leftover readymix together with the sand can be recycled and reused in the batch plant. The water is led to settling pits and can be reused in the batch plant, too. The settled fines have to be dug out and disposed. A reclaiming system is an open loop system.

Recycling system – geschlossenes Kreislaufsystem
Recycling system – Closed loop system



Recycling System

Ein Recyclingsystem stellt ein geschlossenes Kreislaufsystem dar. Neben der Rückgewinnung der im Restbeton enthaltenen Bestandteile, wird auch das Restwasser vollständig in der Mischanlage verwendet. In diesem sind Feinteile und Zementpartikel enthalten. Bei diesem System fällt kein Material an, das entsorgt werden muss. Es stellt somit ein geschlossenes System dar.

Recycling System

A recycling system provides a closed loop system and consists of a reclaimer and a system to reuse the water. With a recycling system the sand and aggregates as well as the greywater are reused in the batch plant. There is no material leftover to dispose and therefore a zero discharge solution.

Recyclingsystem PLUS

Optional Restwasserklärung

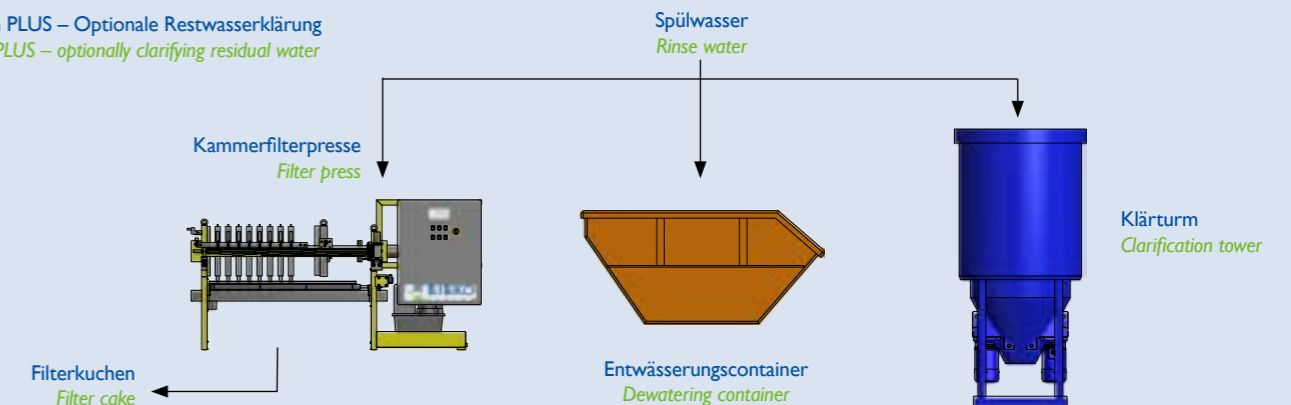
Sollte das Restwasser nicht oder nur teilweise im Mischprozess verwendet werden können, so besteht die Möglichkeit das Restwasser zu klären.

Recycling system PLUS

Optional clarifying residual water

In case the greywater cannot or just partially be used in the batching process the residual water can optionally be clarified.

Recycling system PLUS – Optionale Restwasserklärung
Recycling system PLUS – optionally clarifying residual water

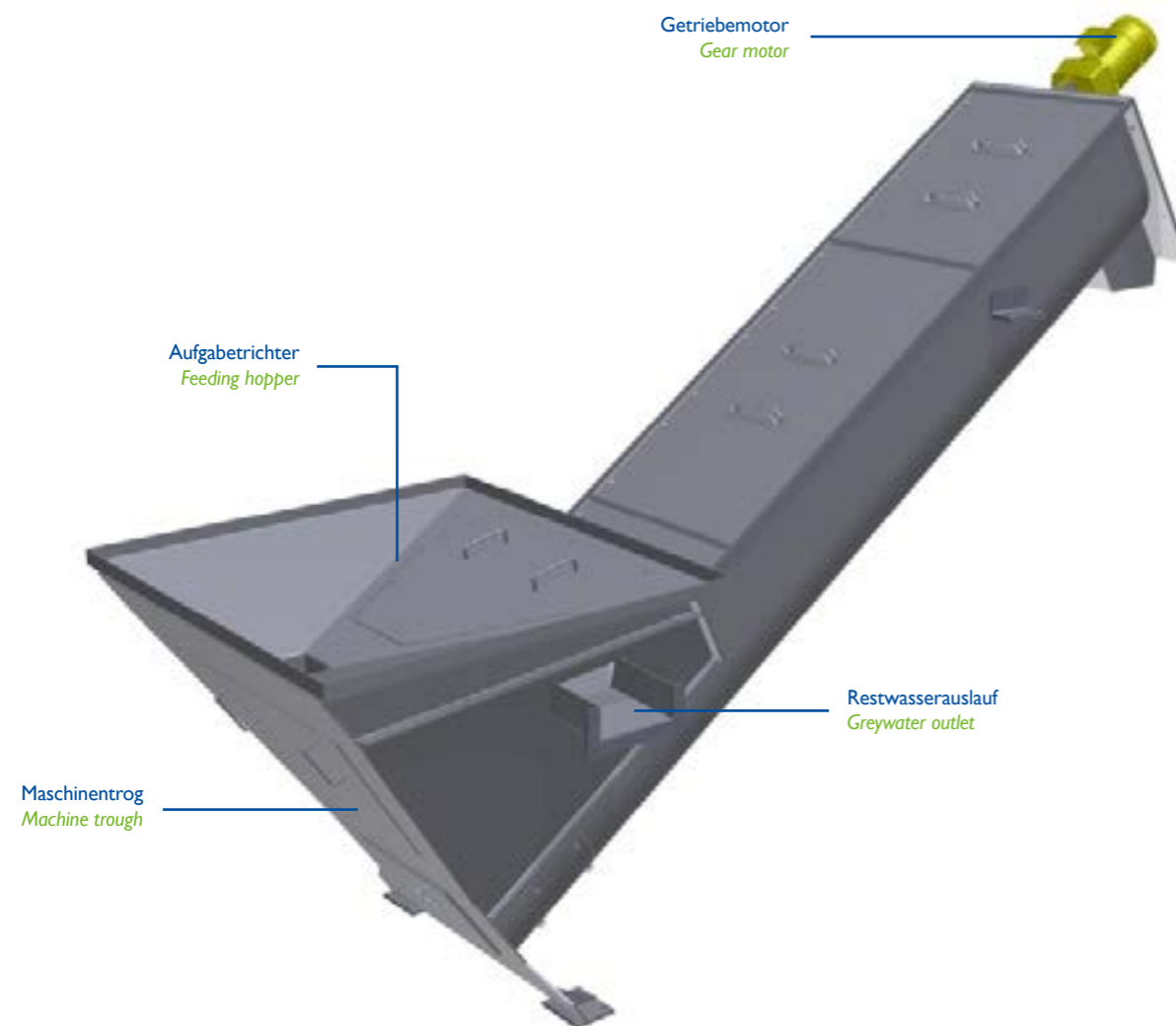


BIBKO[®] – Recycling System Typ RWS

System RWS – konzipiert für kleinere sowie mobile Transportbetonwerke, zum Auswaschen von Beton. Die Anlage beinhaltet eine patentierte Lagerung, die außerhalb des Wasserbades platziert ist. Ein variabel anpassbarer Schneckenbaum sorgt für eine lange Betriebsdauer der Anlage. Der Aufgabetrichter ist in verschiedenen Bauformen und -größen verfügbar, um die Anlage an die individuellen Gegebenheiten anzupassen. Die RWS-Anlage ist schnell und einfach zu installieren.

BIBKO[®] – Recycling System Type RWS

System RWS – developed for the recycling of leftover concrete water in small size and mobile plants. It has a patented design that ensures all bearings are out of the water area. The screw is adjustable to compensate for any wear on the flights, maintaining the quality of reclaimed aggregates. Receiving hoppers are available in various configurations and sizes to suit individual needs. The RWS-system is quick and simple to install.



RWS auf Bodenniveau, mit oberirdischem Stahltank
RWS set at ground level, with above ground steel tank



Versenkte RWS für Fahrmischer und Betonpumpen
RWS set in ground for mixer trucks and pump trucks



RWS versenkt, mit Standtrichter
RWS set in ground, with external hopper



RWS mit Pumpenentleerförderer
RWS with Pump Discharge Conveyor



RWS auf Bodenniveau
RWS set at ground level



RWS auf Bodenniveau
RWS set at ground level

BIBKO® – Mobile Recycling Systeme

Die BIBKO® Recycling Systeme Typ RWS sind auch als mobile Version verfügbar. Recyclingmaschine und Rührwerksbecken sind hierbei so ausgeführt, dass ein Versetzen der Anlage mit minimalem Aufwand möglich ist.

Mobile Version I

Bei dieser Version ist die Recyclingmaschine komplett mit den zugehörigen Systemkomponenten und dem Rührwerksbecken auf einer Stahlträgerkonstruktion montiert. Das Restwasser wird über eine Pumpe dem Rührwerksbecken zugeführt. Von dort wird es in der Mischanlage und zum Spülen der Fahrzeuge verwendet. Die Anlage wird komplett vormontiert geliefert und muss lediglich an das Stromnetz und die Wasserversorgung angeschlossen werden.

Mobile Version II

Bei dieser Version ist die Recyclingmaschine und das Rührwerksbecken nicht über eine Stahlträgerkonstruktion miteinander verbunden. Die Anordnung ist dadurch flexibler.

Mobile Version III

Bei dieser Version ist die Recyclingmaschine direkt in das Rührwerksbecken integriert. Um die Höhe des Aufgabetrichters auf eine passender Arbeitshöhe zu bringen, wird das Stahlbecken in den Boden eingelassen und der Arbeitsraum mit Schotter verfüllt.

BIBKO® – Mobile Recycling Systems

The BIBKO® Recycling Systems Type RWS are also available as mobile units. Recycling machine and agitator tank are designed to be moved to other sites with minimum effort.

Mobile Version I

At this version the recycling machine with the system components and the agitator tank is skid mounted. The greywater is pumped to the agitator tank by a pump. From there it is used in the batch plant and to rinse the trucks. The system is supplied completely pre-installed and has just to be connected to electrical power and water supply.

Mobile Version II

At this version the recycling machine and the agitator tank is not connected by a skid. This allows a more flexible arrangement.

Mobile Version III

At this version the recycling machine is fully integrated in the agitator tank. In order to get the height of the feeding to a suitable height the agitator tank is mounted in ground and the workspace backfilled with gravel.



Version I: Mobile RWS auf Stahlträger montiert
Mobile RWS skid mounted



Version II: Mobile RWS ohne Stahlträger
Mobile RWS without skid



Version III: Mobile RWS in Stahlbecken integriert
Mobile RWS integrated in steel tank

BIBKO[®] – Recycling System Typ ComTec

System ComTec – konzipiert für mittlere bis größere Transportbetonwerke zum Auswaschen von Beton, Mörtel oder Anhydrit. Die Anlage bietet ein großes Wasserbad und ermöglicht daher eine schnelle Entleerung des Restbetons. Durch die patentierte Kombination mit dem BIBKO[®]-Wendelförderer können beliebige Abwurfhöhen erreicht werden.

Die Anlage beinhaltet einen Aluminiumdeckel zum leichten Öffnen der Maschine sowie ein Winterpaket für kalte Regionen. Die Aufgabetrichter sind in verschiedenen Bauformen und -größen verfügbar, um die Anlage an die individuellen Gegebenheiten anzupassen.

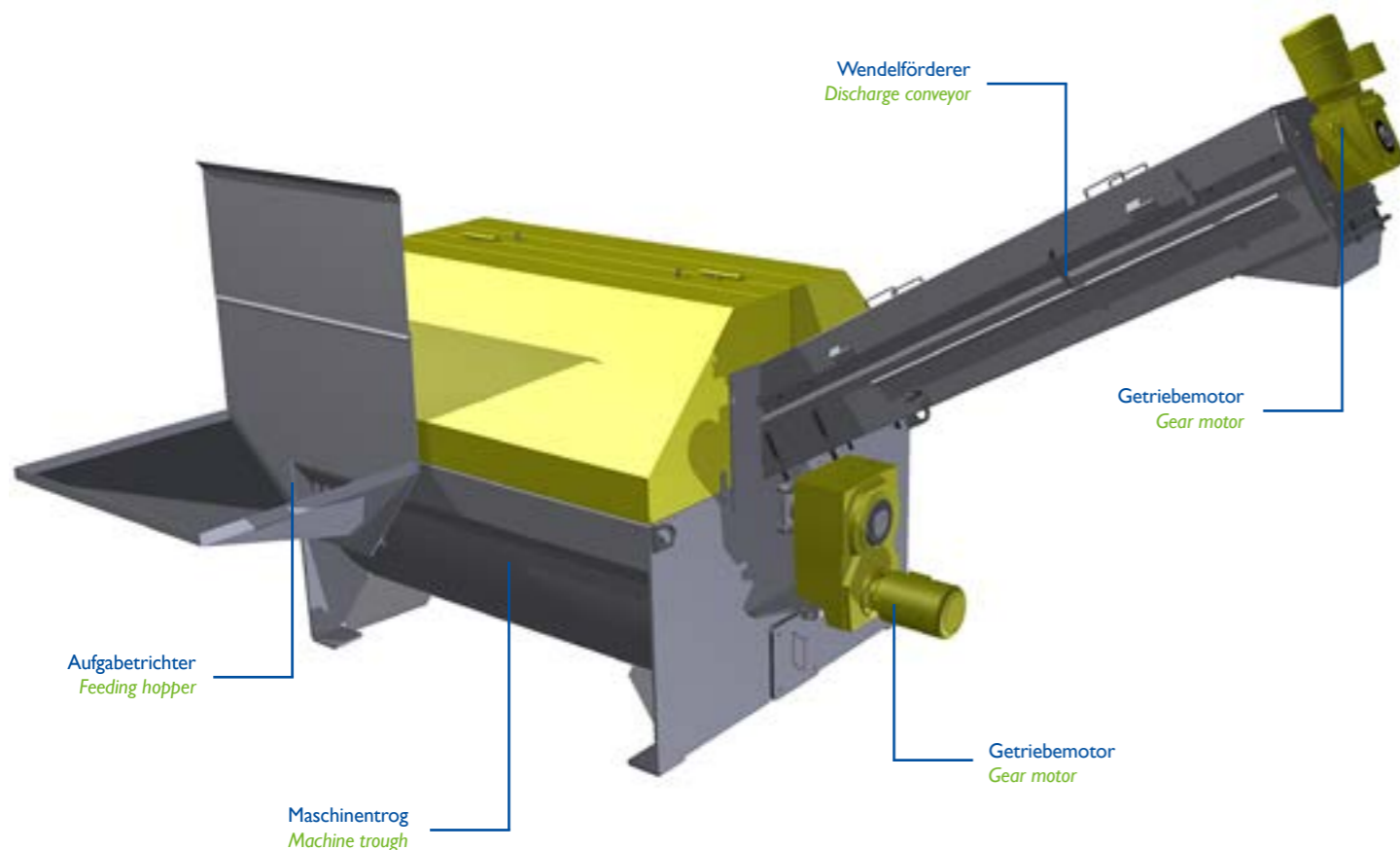
BIBKO[®] – Recycling System Type ComTec

System ComTec – designed for medium to large concrete plants which produce concrete, mortar or anhydrite.

The ComTec incorporates a large washing chamber that allows fast discharge of material into the receiving hopper. It is equipped with a patented design discharge conveyor that is available in different lengths to offer material storage to suit your requirements.

The machine is fitted with an aluminium cover for easy inspection. An optional extra winter package is also available.

Receiving hoppers are available in various configurations and sizes to suit individual needs.



ComTec mit Pumpenentleerförderer
ComTec with Pump Discharge Conveyor



ComTec auf Bodenniveau
ComTec set at ground level



Versenkte ComTec für Fahrmischer und Betonpumpen
ComTec set in ground for mixer trucks and pump trucks

Transportbeton Industrie – ComTec Readymix Industry – ComTec



Versenkte ComTec für Fahrmischer und Betonpumpen
ComTec set in ground for mixer trucks and pump trucks



ComTec mit L-Trichter für bis zu 4 Fahrmischer
ComTec with L-shape hopper for up to 4 mixer trucks



ComTec mit Pumpenentleerföhrer
ComTec with Pump Discharge Conmveyor



Versenkte ComTec
ComTec set in ground

Mobile Lösungen – ComTec Mobile solutions – ComTec



BIBKO® – Recycling System Typ ComTec

Die BIBKO® Recycling Systeme Typ ComTec sind auch als mobile Version verfügbar. Recyclingmaschine und Rührwerksbecken sind hierbei so ausgeführt, dass ein Versetzen der Anlage mit minimalem Aufwand möglich ist.

Mobile Version I

Bei dieser Version ist die Recyclingmaschine komplett mit den zugehörigen Systemkomponenten und dem Rührwerksbecken auf einer Stahlträgerkonstruktion montiert. Das Restwasser wird über eine Pumpe dem Rührwerksbecken zugeführt. Von dort wird es in der Mischanlage und zum Spülen der Fahrzeuge verwendet. Die Anlage wird komplett vormontiert geliefert und muss lediglich an das Stromnetz und die Wasserversorgung angeschlossen werden.

Mobile Version II

Bei dieser Version ist die Recyclingmaschine und das Rührwerksbecken nicht über eine Stahlträgerkonstruktion miteinander verbunden. Die Anordnung ist dadurch flexibler.



Version I: Mobile ComTec auf Stahlträger montiert
Mobile ComTec skid mounted



Version I: Mobile ComTec auf Stahlträger montiert
Mobile ComTec skid mounted

BIBKO® – Recycling System Type ComTec

The BIBKO® Recycling Systems Type ComTec are also available as mobile units. Recycling machine and agitator tank are designed to be moved to other sites with minimum effort.

Mobile Version I

At this version the recycling machine with the system components and the agitator tank is skid mounted. The greywater is pumped to the agitator tank by a pump. From there it is used in the batch plant and to rinse the trucks. The system is supplied completely pre-installed and has just to be connected to electrical power and water supply.

Mobile Version II

At this version the recycling machine and the agitator tank is not connected by a skid. This allows a more flexible arrangement.



Version II: Mobile ComTec ohne Stahlträger
Mobile ComTec without skid

Transportbeton Industrie – DOUBLEX und Module

Readymix Industry – DOUBLEX and Modules



Typische Doublex Anwendung
A typical Doublex plant

BIBKO® – Recycling System Typ Doublex

Unser System konzipiert zum Auswaschen zweier Produkte wie Beton und Mörtel oder Beton und Anhydrit. Das System Doublex basiert auf dem System Typ ComTec. Die Anlage bietet eine separate Materialauswaschung sowie eine getrennte Restwasserverwertung. Die Anlage erfüllt die Aufgabe von zwei separaten Systemen bei reduzierten Investitions- und Betriebskosten.

BIBKO® – Recycling System Type Doublex

This system has been developed for the recycling of two different products, concrete/mortar or mortar/anhydrite. The system Doublex is based on the system type ComTec. The machine incorporates two separate material recycling chambers and separate recycling water systems. It offers reduced investment and operational costs as two products are recycled in one system.



Typische Doublex Anwendung
A typical Doublex plant

BIBKO® – Zusatzmodule

BIBKO® – Pumpenentleerförderer (PEF)

Separate Entleerstation für Betonpumpen, daher keine Wartezeiten am Hauptaufgabetrichter der Maschine. Keine Versenkung oder Hydrauliktrichter notwendig. Waschwasser der Mischanlage kann auch ideal über den PEF eingespült werden.

BIBKO® – externes Becherwerk

Dieses Konzept ist eine weitere kompakte Variante um Restbeton der Betonpumpe ohne Versenkung der Maschine aufzugeben. Über ein auf der Hauptwelle der Maschine angebautes Becherwerk wird der Restbeton hochgeschöpft und in die eigentliche Waschkammer abgegeben. Waschwasser der Mischanlage kann hierbei auch auf einfachem Weg eingeleitet werden.

BIBKO® – Sand- und Kiestrennung

Robuste und leicht nachrüstbare Sand- und Kiestrennung zur Trennung des ausgewaschenen Materials und damit zur Erhöhung der Qualität.

BIBKO® – Add ons

BIBKO® – Pump Discharge Conveyor (PDC)

A ground level discharge system for concrete pumps etc. that can also accept surface or washwater. The PDC transports the waste into the recycler leaving the receiving hopper available for the truck mixers.

BIBKO® – external bucket row

A ComTec machine equipped with an external row of buckets. This compact solution lifts the waste from washing out concrete pumps or the batching plant into the ComTec without placing the machine below ground level. The external buckets are mounted on an extension of the main shaft of the machine.

BIBKO® – Sand and gravel separator

A robust and easy to install separator divides the recycled aggregates into sand and gravel.



Pumpenentleerförderer kombiniert mit ComTec
Pump Discharge Conveyor combined with ComTec



Externes Becherwerk für Betonpumpen
External bucket row for pump trucks



Sand-Kies Trennung
Sand-gravel separator

Transportbeton Industrie – Module
 Readymix Industry – Modules



Dosierpuffer kombiniert mit ComTec
 Dosing buffer combined with ComTec



Dosierpuffer kombiniert mit ComTec
 Dosing buffer combined with ComTec

BIBKO® – Dosierpuffer

Der Einsatz eines Dosierpuffers bietet den Vorteil, dass die Transportbetonfahrmaschine den im Fahrzeug verbliebenen Restbeton stoßweise entleeren können. Der Dosierpuffer puffert das Material zunächst und führt es anschließend kontinuierlich der nachgeschalteten Recyclingmaschine zu. Die erzeugte Waschqualität sowie der Trennschnitt der Recyclinganlage sind somit unabhängig von der Entleerungsgeschwindigkeit des Fahrzeugs sichergestellt. Durch die höhere Entleerungsgeschwindigkeit verringert sich gleichzeitig auch die Aufenthaltszeit der Fahrzeuge an der Maschine.

BIBKO® – Dosing buffer

The advantage of a dosing buffer derives from the possibility to discharge several trucks at higher speed. The dosing buffer collects the residual material and continuously feeds it into the connected recycling machine. The produced washing quality as well as the separation cut of the fines contained in the greywater is assured as they are independent of the evacuation speed of the trucks. Due to the higher discharge speed of the trucks the total time for the discharge and wash process of the trucks is significantly reduced.



Dosierpuffer kombiniert mit ComTec
 Dosing buffer combined with ComTec



Dosierpuffer mit Pumpenentleerförderer, kombiniert mit ComTec
 Dosing buffer with Pump Discharge Conveyor, combined with ComTec



Dosierpuffer with Pumpenentleerförderer
 Dosing buffer with Pump Discharge Conveyor

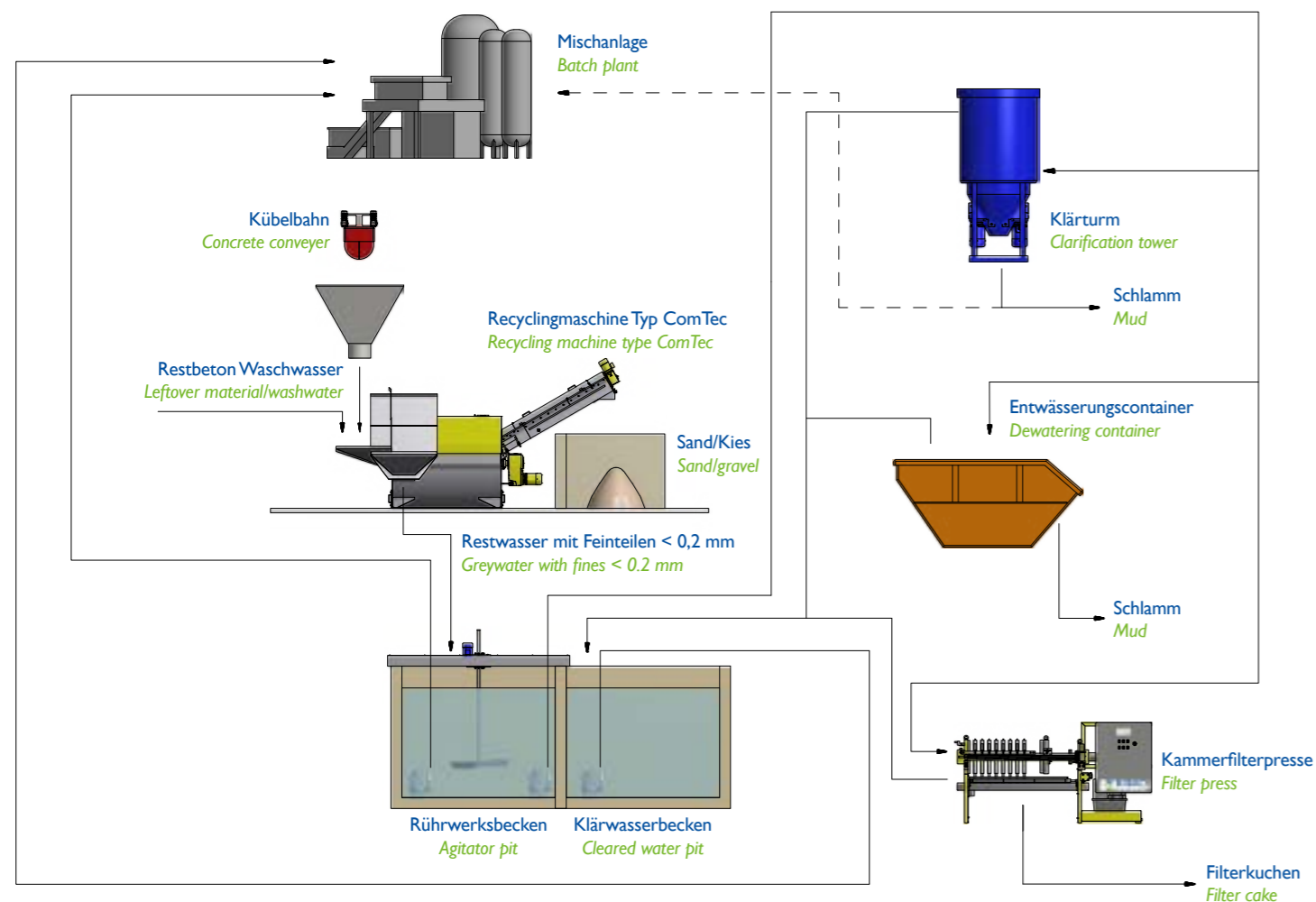
Restbeton- und Waschwasserrecycling in der Fertigteilindustrie – ein genereller Überblick

Neben der Transportbetonindustrie haben Recyclingsysteme auch eine große Bedeutung in der Fertigteil- und Betonwarenindustrie. Die Ziele sind jedoch unterschiedlich. Während der Fokus im Transportbetonwerk auf dem Recycling des Restmaterials liegt, spielt die Behandlung des überschüssigen Restwassers im Fertigteil- und Betonwarenwerk eine große Rolle. Das Restwasser wird hierbei so behandelt, dass nach dem Prozess geklärtes Wasser vorliegt. Dieses Wasser kann entweder im Werk verwendet oder nach zusätzlicher Behandlung abgeleitet werden. Der beim Prozess entstehende Schlamm wird im Mischprozess verwendet. Damit entsteht ein geschlossener Kreislauf. Sollte mehr Schlamm entstehen, als verwendet werden kann, so können Systeme wie Kammerfilterpresse, Entwässerungcontainer, etc. ergänzt werden. Mit diesen wird der Schlamm entwässert, sodass eine Deponierung möglich ist.

Concrete and washwater recycling in the precast industry – a general overview

Besides the readymix industry recycling systems are also important to the precast- and concrete goods industry. However the goals are different. While the focus in the readymix industry is mainly on the recycling of the leftover material the focus in the precast- and concrete goods industry is on the treatment of excess water.

This water is treated in a way that cleared water is available after the process. The water can either be used at the plant or discharged after additional treatment. The accruing sludge can be used in the batch process to provide a closed loop system. In case more sludge is generated than used additional systems can be added such as filter press, dewatering container, etc.. With these the sludge will be dewatered for disposal.



Versenkte RWS
RWS set in ground



Versenkte RWS
RWS set in ground

BIBKO® – Recycling System Typ RWS

Das System RWS kommt in Fertigteil- und Betonwarenwerken zum Einsatz, in denen geringe Mengen an Restbeton und Waschwasser anfallen. Die Anlage beinhaltet eine patentierte Lagerung, die außerhalb des Wasserbads platziert ist. Ein variabel anpassbarer Schneckenbaum sorgt für eine lange Betriebsdauer der Anlage. Der Aufgabetrichter ist in verschiedenen Bauformen und -größen verfügbar, um die Anlage auf die individuellen Gegebenheiten anzupassen. Die RWS-Anlage ist einfach und schnell zu installieren.

BIBKO® – Recycling System Type RWS

The system RWS is used in the precast- and concrete goods industry when small amounts of leftover material and washwater occur. It has a patented design that ensures all bearings are out of the water area. The screw is adjustable to compensate for any wear on the flights and a long life cycle. Receiving hoppers are available in various configurations and sizes to suit individual needs. The RWS-system is quick and simple to install.



ComTec auf Bodenniveau
ComTec set at ground level



ComTec mit Kübelbahntentleerung
ComTec with bucket conveyor discharge

BIBKO® – Recycling System Typ ComTec

Das System ComTec kommt in Fertigteil- und Betonwarenwerken zum Einsatz, in denen große Mengen an Restbeton und Waschwasser anfallen. Die Anlage bietet ein großes Wasserbad und ermöglicht daher eine schnelle Entleerung des Restbetons. Über einen Wendelförderer oder eine Rüttelrinne wird das ausgewaschene Material ausgetragen. Der Aufgabetrichter ist in verschiedenen Bauformen und -größen verfügbar, um die Anlage an die individuellen Gegebenheiten anzupassen.

BIBKO® – Recycling System Type ComTec

The system ComTec is used in the precast- and concrete goods industry when large amounts of leftover material and washwater occur. It incorporates a large washing chamber that allows fast discharge of the material. By a discharge conveyor or a jolting channel the washed material is discharged. Receiving hoppers are available in various configurations and sizes to suit individual needs.



BIBKO® – Kläreinheiten

Kläreinheit

Wasch- und Schleifwasser werden in einer Kläreinheit nach dem Prinzip des „Dortmunder Brunnens“ geklärt. Die sedimentierenden Feinteile sammeln sich im Konusbereich des Klärturms. Im Bereich des Konus sorgt ein Eindickwerk für einen homogenen Zustand des Restschlammes. Über entsprechende Pumpen wird der Schlamm aus dem Klärturm entweder dem Mischprozess oder einem nachgeschalteten Container bzw. einer Filterpresse zugeführt.

BIBKO® – Clarification systems

Clarification unit

Washing and grinding water can be cleaned in a clarification unit that uses the “Dortmund design principle”. Water is fed into the inner pipe and due to restraint guidance and the effect of gravity the fines are accelerated downwards and clear water upwards, in an outer pipe. A thickener in the lower part of the tower keeps the fines from going hard. The sludge can be pumped away and offers the possibility of being returned to the batching process or further processed through a filter press.



Kammerfilterpresse als mobile Lösung im Container
Filter Press as a mobile container solution

BIBKO® – Kammerfilterpresse

Kammerfilterpresse

Mit einer manuellen oder automatischen Kammerfilterpresse kann das Restwasser aus dem Rührwerksbecken geklärt werden. Dabei entsteht geklärtes Wasser sowie ein stichfester Filterkuchen.

BIBKO® – Filter Press

Filter Press

With a manual or automatic filter press greywater from the agitator pit can be clarified. As a result clarified water and a semi dry cake is generated.



Kläreinheit kombiniert mit Anlage Typ ComTec
Clarification unit combined with machine type ComTec



Geklärtes Wasser nach Klärprozess
Clarified water after clarification process



Kammerfilterpresse als mobile Lösung im Container
Filter Press as a mobile container solution



Kammerfilterpresse
Filter Press

Seit über 150 Jahren entwickelt, fertigt und vertreibt **PLATZ®** kundenspezifische Pumpen- und Waschanlagenlösungen. Das Portfolio umfasst hierbei folgende Produkte:

Durchlaufwaschanlagen | WTD-Produktlinie

u.a. zur Reinigung von Kisten, Paletten

Kabinenwaschanlagen | FLC-Produktlinie

u.a. zur Reinigung von Containern

Waschstände | TLS-Produktlinie

u.a. zur Reinigung von Fässern

Mülltonnenreinigungsanlagen | RCC-Produktlinie

u.a. zur Reinigung von Mülltonnen

sowie

Hochdruckpumpen/Hochdruckpumpensysteme

Zu den Kunden gehören namhafte Unternehmen aus den Bereichen Automotive, Industrie, Lebensmittel, Pharma/Chemie, Kosmetik, Medizin, Abfallwirtschaft

PLATZ®- Waschanlagen und Hochdruckpumpen zeichnen sich insbesondere durch folgende Eigenschaften aus:

- **Kosteneffizienz**
- **Langlebigkeit**
- **Modularität**

Dies führt zu niedrigen Lebenszykluskosten und stellt eine hohe Verfügbarkeit der Anlagen sicher.

For more than 150 years PLATZ® develops, manufactures and sells customized pumps and washing machines. The portfolio includes the following products:

Continuous washing machines | WTD-Product line

e.g. to wash crates, paletts

Cabin washing machines | FLC-Product line

e.g. to wash containers

Washing stand | TLS-Product line

e.g. to wash barrels

Rubbish can washing machines | RCC-Product line

e.g. to wash rubbish cans

as well as

High pressure pumps/High pressure systems

Customers are considerable companies of the following branches: Automotive, Industry, Food, Pharmaceutical/ Chemistry, Cosmetic, Medicine, Waste industry

PLATZ®- Washing machines and high pressure pumps are characterized by the following features:

- **Cost efficiency**
- **Long life-cycle**
- **Modularity**

This leads to low life-cycle costs and assures a high level of availability of the units.

Durchlaufwaschanlagen | WTD-Linie

Durchlaufwaschanlagen der WTD-Produktlinie wurden entwickelt, um verschiedene Arten von Behältern und Paletten einfach und wirtschaftlich zu reinigen. Die Anlagen bestehen hierbei aus mehreren Modulen, die eine optimale Anpassung an die Reinigungsaufgabe ermöglichen. Die Anlagen, sowie alle wasserführenden Teile bestehen aus Edelstahl und gewährleisten eine lange Lebensdauer. Die Anlagenkapazitäten reichen je nach Ausführung von 100 - 3.000 Behälter/h.

In diesen Anlagen kann u.a. folgendes gereinigt werden:

- **KLT-Behälter**
- **E1-, E2-, E3-Behälter**
- **Lagerbehälter**
- **Euro-Paletten**
- **Industrie-Paletten**

Continuous washing machines | WTD-Product line

Continuous washing machines of the WTD-Product line were designed to clean various types of crates and paletts simple and economically. The machines consist of multiple modules which allow an ideal adaptation to the cleaning task. The machines as well as all water containing equipment is made of stainless steel and ensures a long lifetime. Depending on the set-up the capacity of the machines reach from 100 - 3.000 crates/h.

Amongst others the following can be cleaned in these machines: KLT-crates, E1-, E2-, E3-crates, Storage crates, Euro-Palettts, Industrial-Palettts

Kabinenwaschanlagen | FLC-Produktlinie

Kabinenwaschanlagen der FLC-Produktlinie wurden entwickelt, um verschiedene Arten von Containern, Boxen und (Groß-)Bauteilen einfach und wirtschaftlich zu reinigen. Die Anlagen bestehen hierbei aus einer oder mehreren Kabinen, die eine optimale Anpassung an die Reinigungsaufgabe ermöglichen. Die Anlagen, sowie alle wasserführenden Teile bestehen aus Edelstahl und gewährleisten eine lange Lebensdauer.

In diesen Anlagen kann u.a. folgendes gereinigt werden:

- **Container allg.**
- **BigBoxen**
- **IBC-Container**
- **(Groß-)Bauteile**

Cabin washing machines | FLC-Product line

Cabin washing machines of the FLC-Product line were designed to clean various types of containers, boxes and (large) components simple and economically. The machines consist of one or multiple cabins which allow an ideal adaptation to the cleaning task. The machines as well as all water containing equipment is made of stainless steel and ensures a long lifetime.

Amongst others the following can be cleaned in these machines: Containers in general, BigBoxes, IBC-Container, (Large) Components



Hochdruckpumpen
High pressure pumps



Waschstände
Washing stand



Mülltonnenreinigungsanlagen
Rubbish can washing machines



Durchlaufwaschanlagen
Continuous washing machines



Kabinenwaschanlage
Cabin washing machine



Mobile Mülltonnenreinigungsanlage in Aktion
Mobile rubbish can washing machines in action



Stationäre Mülltonnenreinigungsanlagen
Stationary rubbish can washing machines



Mobile Industrie-Hochdruckreiniger
Mobile industrial high pressure cleaning solutions



Mobile Industrie-Hochdruckreiniger
Mobile industrial high pressure cleaning solutions

Mülltonnenreinigungsanlagen RCC-Produktlinie

Mülltonnenreinigungsanlagen der RCC-Produktlinie wurden entwickelt, um verschiedene Arten von Müllbehältern einfach und wirtschaftlich zu reinigen. Die Anlagen sind hierbei sowohl als stationäre, als auch als mobile Anlagen verfügbar.

In diesen Anlagen können u. a. folgende Behälter gereinigt werden:

- Mülltonnen (60 l - 360 l)
- Müllgroßbehälter (660 l - 1.100 l)

In den Anlagen können wahlweise entweder zwei Mülltonnen gleichzeitig oder ein Müllgroßbehälter gereinigt werden.



Rubbish can washing machines RCC-Product line

Rubbish can washing machines of the RCC-Product line were designed to clean various types of rubbish containers simple and economically. The machines are available as stationary as well as mobile versions.

Amongst others the following containers can be cleaned in these machines:

- Rubbish bins (60 l - 360 l)
- Rubbish containers (660 l - 1.100 l)

In these machines either two rubbish bins can be cleaned at the same time or one rubbish container.



Lösungen für die Betriebsreinigung

Für die Betriebsreinigung stehen verschiedene mobile und stationäre Hochdruck-Reinigungssysteme zur Verfügung. Kernstück dieser Systeme sind die PLATZ®-Hochdruckpumpen. Die außergewöhnlich solide Pumpenkonzeption und die ideal abgestuften Druck-/Volumenverhältnisse, eröffnen nahezu unbegrenzte Einsatzmöglichkeiten in der Nahrungs- und Getränkeindustrie, der Bau- und Kommunalwirtschaft sowie in allen Industrie- und Gewerbebranchen mit hohen Ansprüchen an die Reinigungstechnik und -leistung.

Die Wasserversorgung der Pumpen erfolgt aus dem Leitungsnetz. Alternativ kann das Wasser aus Behältern angesaugt werden. Die Pumpen können hierbei sowohl Kalt-, als auch Heißwasser bis 95°C verarbeiten. Neben der Reinigung ermöglichen die Reinigungssysteme die Ausbringung von Schaum zur Desinfektion. Somit ermöglicht das PLATZ®-Reinigungssystem sowohl die Reinigung, als auch die Desinfektion von Oberflächen mit einem Gerät.

Durch die umfangreiche Produktpalette bietet PLATZ® für nahezu jeden Einsatzfall die richtige Hochdruckpumpe.

Industrial cleaning solutions

Various mobile and stationary high-pressure cleaning systems are available for industrial cleaning. The core of these systems are the PLATZ® high-pressure pumps. The exceptionally solid pump concept and the ideally graded pressure / volume ratios open up unlimited possibilities for applications in the food and beverage industry, construction and communal industries as well as in all industrial and commercial sectors with high demands on cleaning technology and performance.

The water supply of the pumps takes place by the network. Alternatively, the water can be sucked from containers. The pumps can process both cold and hot water up to 95°C. In addition to cleaning, the cleaning systems allow the application of foam for disinfection. The PLATZ® cleaning system thus enables both the cleaning and the disinfection of surfaces with one device.

Due to the extensive product range, PLATZ® offers the right high-pressure pump for almost every application.



BIBKO® Umwelt- und Reinigungstechnik GmbH
Steinbeisstrasse 1+2
71717 Beilstein, Germany
Tel.: +49 70 62 92 64 – 0
Fax: +49 70 62 92 64 – 40
info@bibko.com
www.bibko.com

BIBKO® – ist eingetragenes Warenzeichen der BIBKO® Umwelttechnik und Beratung GmbH
BIBKO® – is a registered trademark of the BIBKO® Umwelttechnik und Beratung GmbH

Sämtliche angebotenen Informationen, Bilder oder Bildausschnitte sind Urheberrechtlich geschützt und dürfen nur nach schriftlicher Genehmigung weiterverbreitet und/oder anderweitig veröffentlicht werden.
Es ist nicht gestattet, Auszüge oder Bilder im Internet oder auf anderen Medien weiterzuverbreiten.